

1 О ДАННОМ КРАТКОМ РУКОВОДСТВЕ



Данное краткое руководство не заменяет полноценной инструкции по эксплуатации. Обязательно прочтите инструкцию по эксплуатации перед использованием устройства!

2 ЗАРЯДНАЯ ПОДСТАВКА

1. Установите зарядную подставку на тележку так, чтобы ее передняя часть располагалась под пластиной от опрокидывания.



2. Проведите кабель питания зарядной подставки через сквозное отверстие и подключите его к гнезду на задней стороне зарядной подставки.



3. Закрепите пластину-стабилизатор на металлической рейке зарядной подставки винтами.



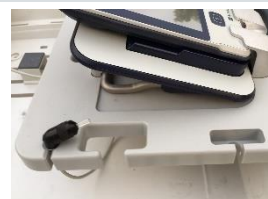
4. Подключите вилку питания к блоку розеток¹ и закрепите кабели зажимами и стяжками, чтобы придать им аккуратный внешний вид и избежать наезда на кабель во время транспортировки.

3 КАБЕЛИ

1. Для хранения и транспортировки расположите кабели ABR, как показано на рисунке.



2. Для хранения и транспортировки расположите зонд ОАЭ, как показано на рисунке.



3. Для хранения и транспортировки поместите вилку блока розеток в крайний карман, как показано на рисунке, и закрепите все свободные кабели в коробе, чтобы не наехать на них.



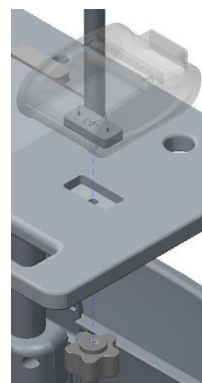
¹ Блок розеток не входит в комплект поставки тележки. Заказчик обязан предоставить соответствующий блок розеток, отвечающий местным стандартам и оснащенный как минимум двумя розетками под вилки принтера и зарядной подставки.

4 ПРИНТЕР (ПЕРЕД ПОДКЛЮЧЕНИЕМ К ЗАРЯДНОЙ ПОДСТАВКЕ ВСТАВЬТЕ АККУМУЛЯТОР В ПРИНТЕР)

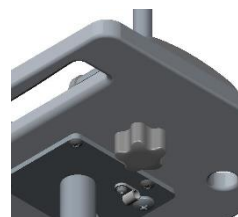
1. Закрепите специальную пластину невыпадающим винтом 5/16-18 на принтере.



2. Вставьте принтер вместе со специальной пластиной в карман и закрепите его шарообразной ручкой.



3. Проведите кабель питания принтера через сквозное отверстие за принтером и подключите его к зарядному гнезду на правой стороне принтера.



4. Подключите вилку питания к блоку розеток и закрепите кабели зажимами и стяжками, чтобы придать им аккуратный внешний вид и избежать наезда на кабель во время транспортировки.